

PHOTOMONTAGE N°9 : VUE DEPUIS L'ENTRÉE OUEST DE PERTAIN

Données techniques du photomontage





Coordonnées en L93		Alt. NGF
X	Y	
690114	6967965	85 m

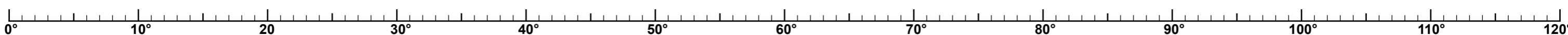
Date	Heure	Focale
01/06/2022	16:38	50mm

Azimut/Champ	Nbr d'éoliennes visibles
77° / 120°	3/3

Eolienne la plus proche	Eolienne la plus éloignée
E2 / 2 918 m	E3 / 3 359 m

Légende:

	Projet éolien de Licourt		Parc éolien en service
	Projet éolien accordé		Projet éolien en instruction



PHOTOMONTAGE N°9 : VUE DEPUIS L'ENTRÉE OUEST DE PERTAIN

Valeur de l'impact

FAIBLE

Choix du point de vue :

Evaluer les visibilitées depuis l'entrée Ouest de Pertain.

Observations :

A l'entrée Ouest de Pertain, le long de la D142, les vues sont possibles vers le lointain, entre la végétation et le bâti. Les pales d'éoliennes de plusieurs parcs sont ainsi visibles ponctuellement (notamment celles de La Solerie, d'Ablaincourt et des Nesloises). Les bouts de pale des éoliennes du projet de Licourt apparaissent au dessus de la végétation, avec un rapport d'échelle cohérent. Le passage des éoliennes du projet à 180 en bout de pale atténue encore la visibilité qui est déjà faible du projet.

Etat initial 120°



Vue panoramique 120°



0° 10° 20° 30° 40° 50° 60° 70° 80° 90° 100° 110° 120°



©An Avel Energy 2022

Vue réaliste 40°. Pour restituer le réalisme du photomontage, observez-le à une distance d'environ 55 cm (format A3)



Vue réaliste 40°. Pour restituer le réalisme du photomontage, observez-le à une distance d'environ 55 cm (format A3)







Vue réaliste 40°. Pour restituer le réalisme du photomontage, observez-le à une distance d'environ 55 cm (format A3)

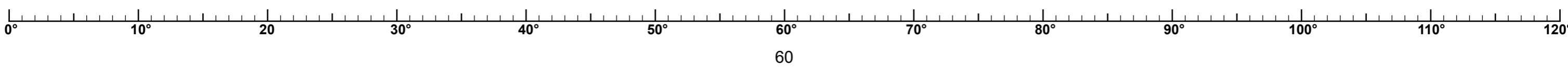
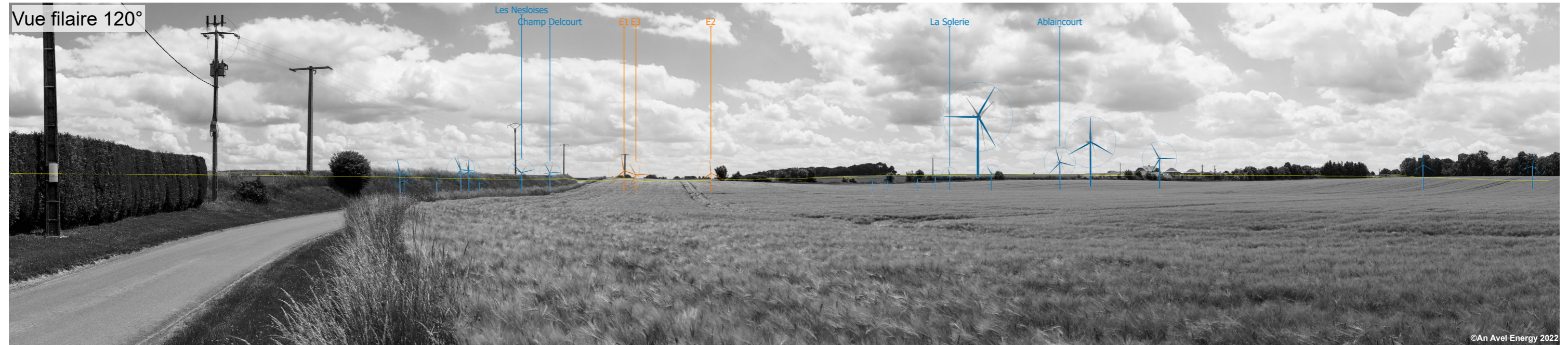
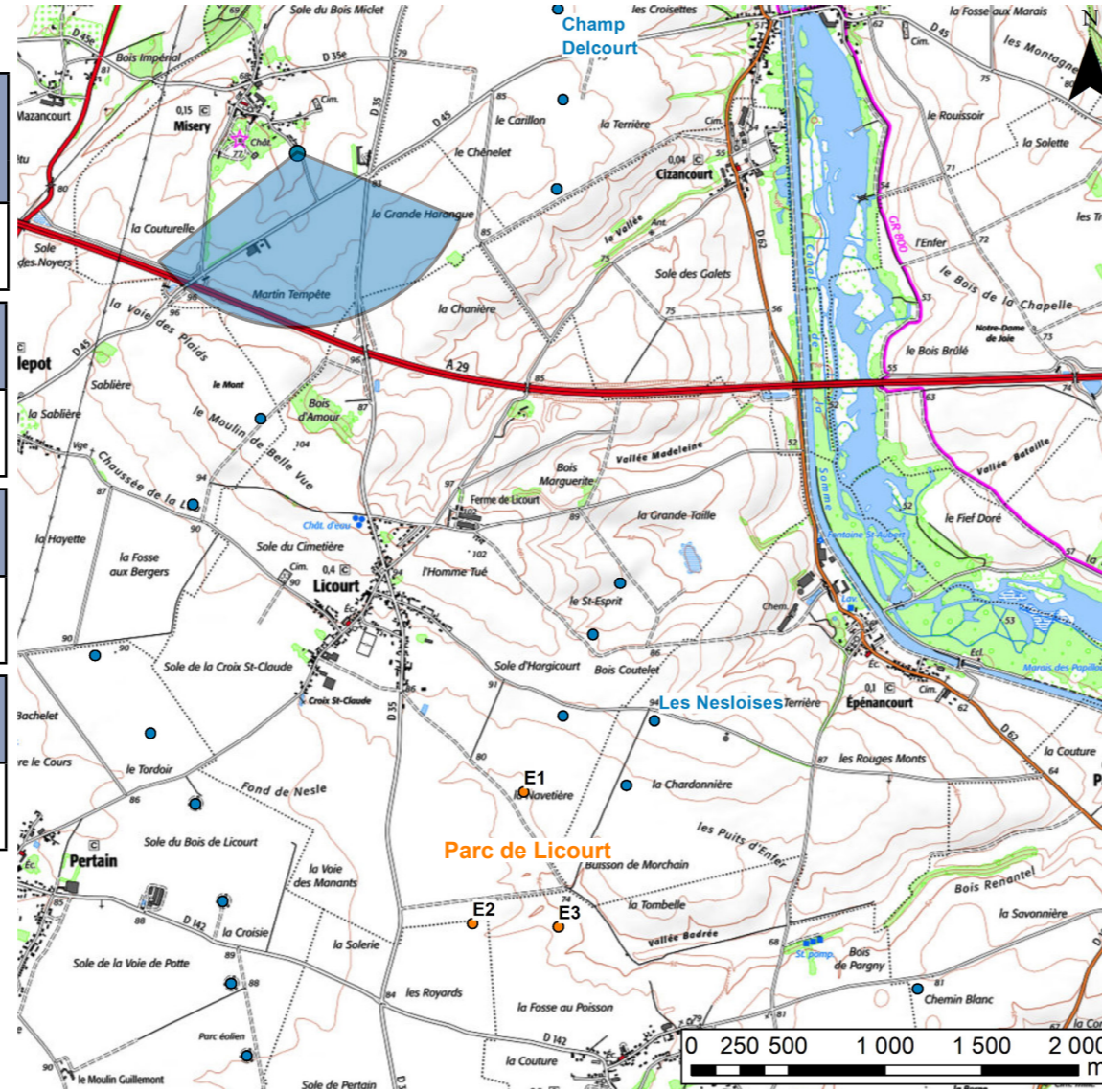
PHOTOMONTAGE N°12 : VUE DEPUIS LA SORTIE SUD-EST DE MISERY

Données techniques du photomontage

Coordonnées en L93		Alt. NGF
X	Y	
692129	6971921	74,3 m
Date	Heure	Focale
01/06/2022	14:24	50mm
Azimut/Champ	Nbr d'éoliennes visibles	
173° / 120°	3/3	
Eolienne la plus proche	Eolienne la plus éloignée	
E1 / 3 503 m	E3 / 4 220 m	

Légende:

	Projet éolien de Licourt		Parc éolien en service
	Projet éolien accordé		Projet éolien en instruction



PHOTOMONTAGE N°12 : VUE DEPUIS LA SORTIE SUD-EST DE MISERY

Valeur de l'impact

MODERE

Choix du point de vue :

Evaluer les visibilitées à la sortie Sud-Est de Misery.

Observations :

Depuis la sortie Sud-Est de Misery, les vues sont ouvertes sur le plateau agricole et les parcs éoliens. D'abord celui d'Ablaincourt et plus au loin les parcs de la Solerie et des Nesloises. Les éoliennes du projet de Licourt sont peu visibles dans le lointain, avec un rapport d'échelle cohérent avec les éoliennes du parc des Nesloises. La diminution du gabarit permet ici d'atténuer de façon conséquente l'impact du projet de Licourt, dont les éoliennes sont à présent fortement masquées par le relief.

Etat initial 120°

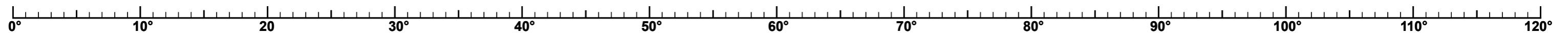


©An Avel Energy 2022

Vue panoramique 120°



©An Avel Energy 2022





©An Avel Energy 2022

Vue réaliste 40°. Pour restituer le réalisme du photomontage, observez-le à une distance d'environ 55 cm (format A3)



©An Avel Energy 2022

Vue réaliste 40°. Pour restituer le réalisme du photomontage, observez-le à une distance d'environ 55 cm (format A3)



©An Avel Energy 2022





Vue réaliste 40°. Pour restituer le réalisme du photomontage, observez-le à une distance d'environ 55 cm (format A3)

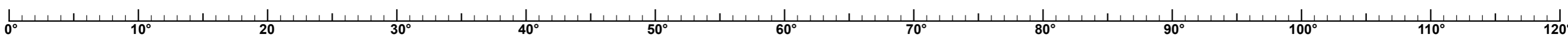
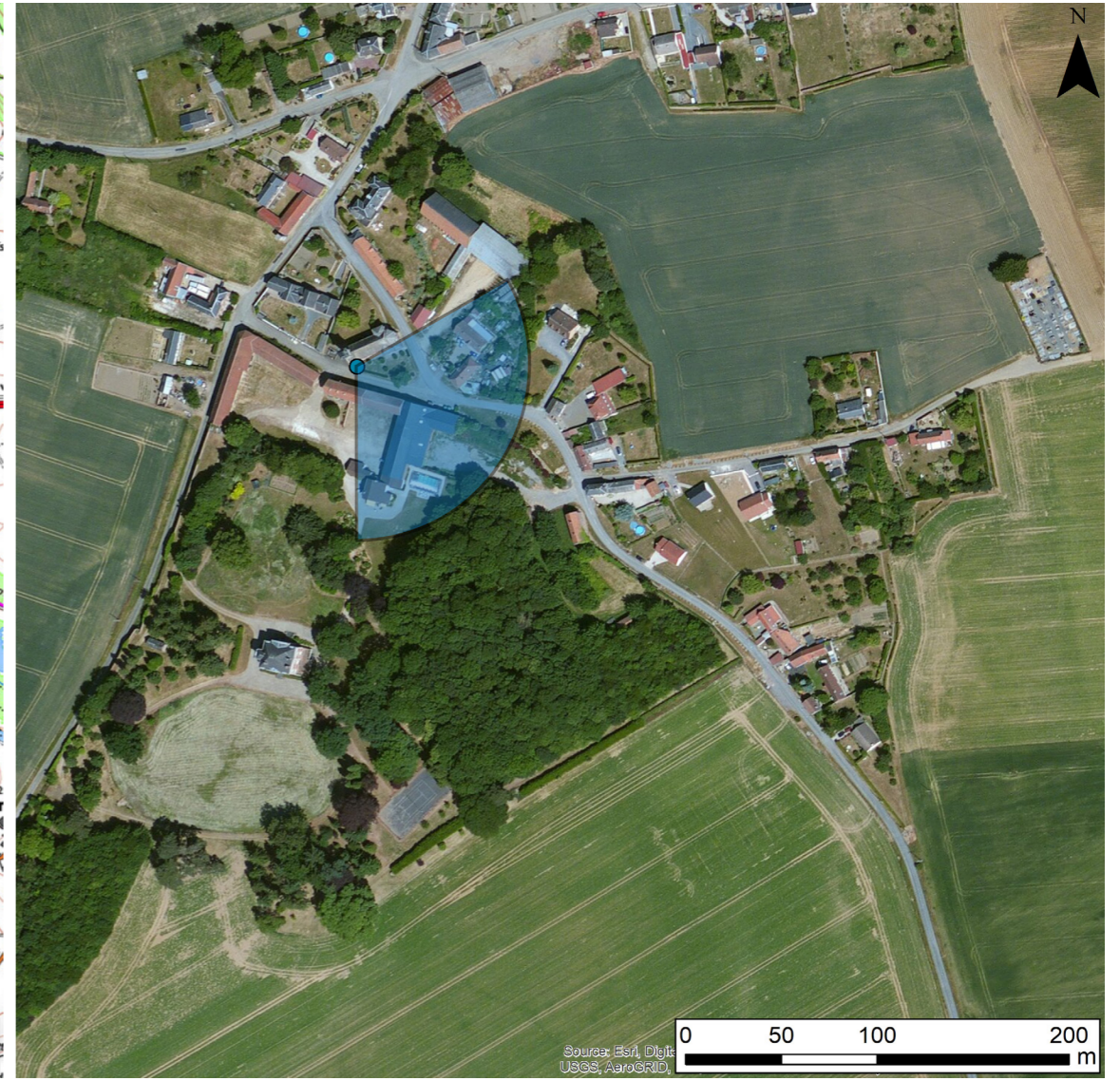
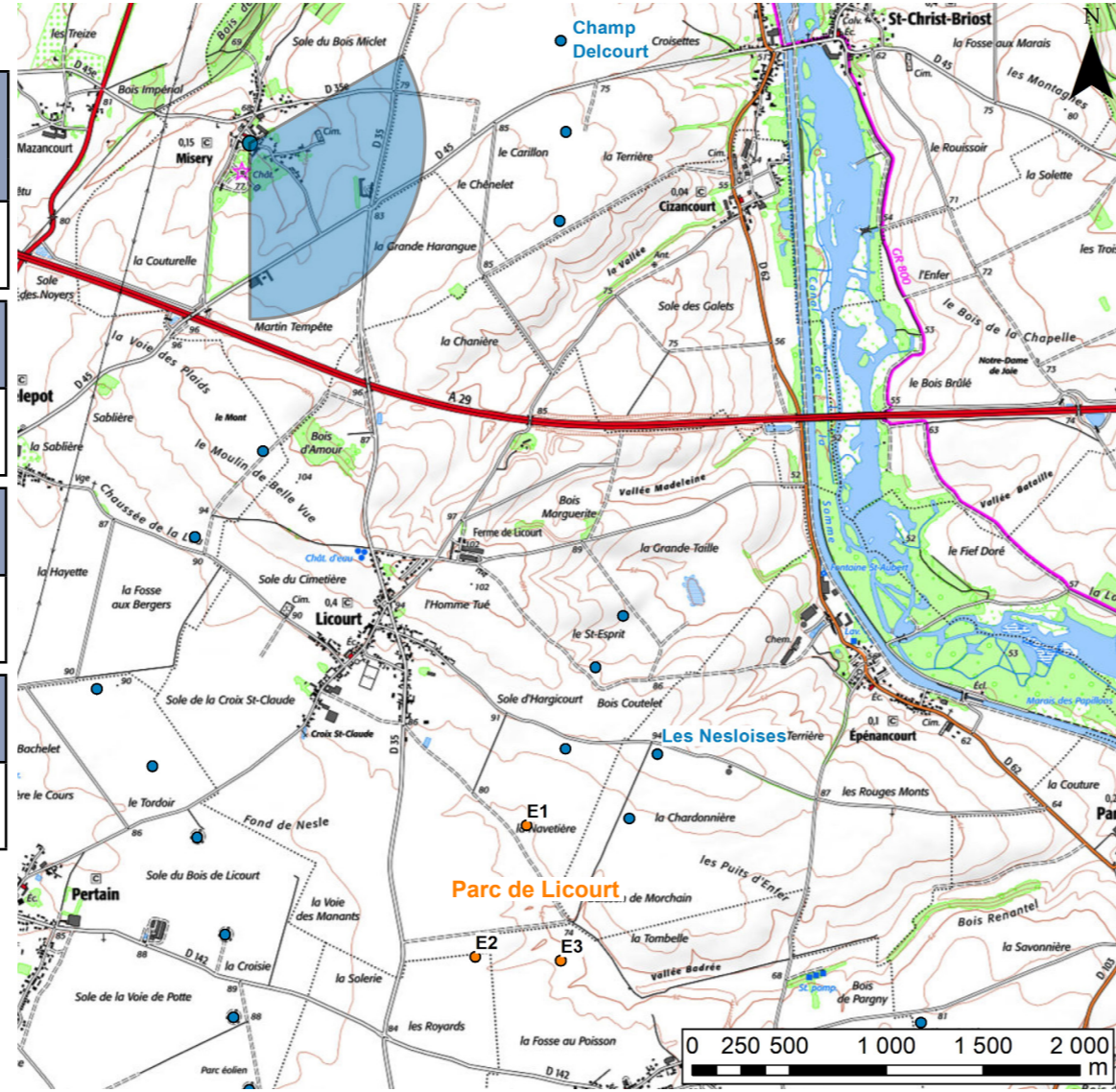
PHOTOMONTAGE N°14 : VUE DEPUIS LE PARVIS DE L'ÉGLISE DE MISERY

Données techniques du photomontage

Coordonnées en L93		Alt. NGF
X	Y	
691872	6972138	73,9 m
Date	Heure	Focale
01/06/2022	14:16	50mm
Azimut/Champ	Nbr d'éoliennes visibles	
120° / 120°	0/3	
Eolienne la plus proche	Eolienne la plus éloignée	
E1 / 3 796 m	E3 / 4 510 m	

Légende:

	Projet éolien de Licourt		Parc éolien en service
	Projet éolien accordé		Projet éolien en instruction



PHOTOMONTAGE N°14 : VUE DEPUIS LE PARVIS DE L'ÉGLISE DE MISERY

Valeur de l'impact

NUL

Choix du point de vue :

Evaluer les visibilitées depuis le centre-bourg de Misery.

Observations :

Depuis le parvis de l'église de Misery, le contexte bâti limite les vues en direction du projet. Aucune éolienne n'est visible.



0° 10° 20° 30° 40° 50° 60° 70° 80° 90° 100° 110° 120°



©An Avel Energy 2022

Vue réaliste 40°. Pour restituer le réalisme du photomontage, observez-le à une distance d'environ 55 cm (format A3)



Vue réaliste 40°. Pour restituer le réalisme du photomontage, observez-le à une distance d'environ 55 cm (format A3)



©An Avel Energy 2022

Vue réaliste 40°. Pour restituer le réalisme du photomontage, observez-le à une distance d'environ 55 cm (format A3)

